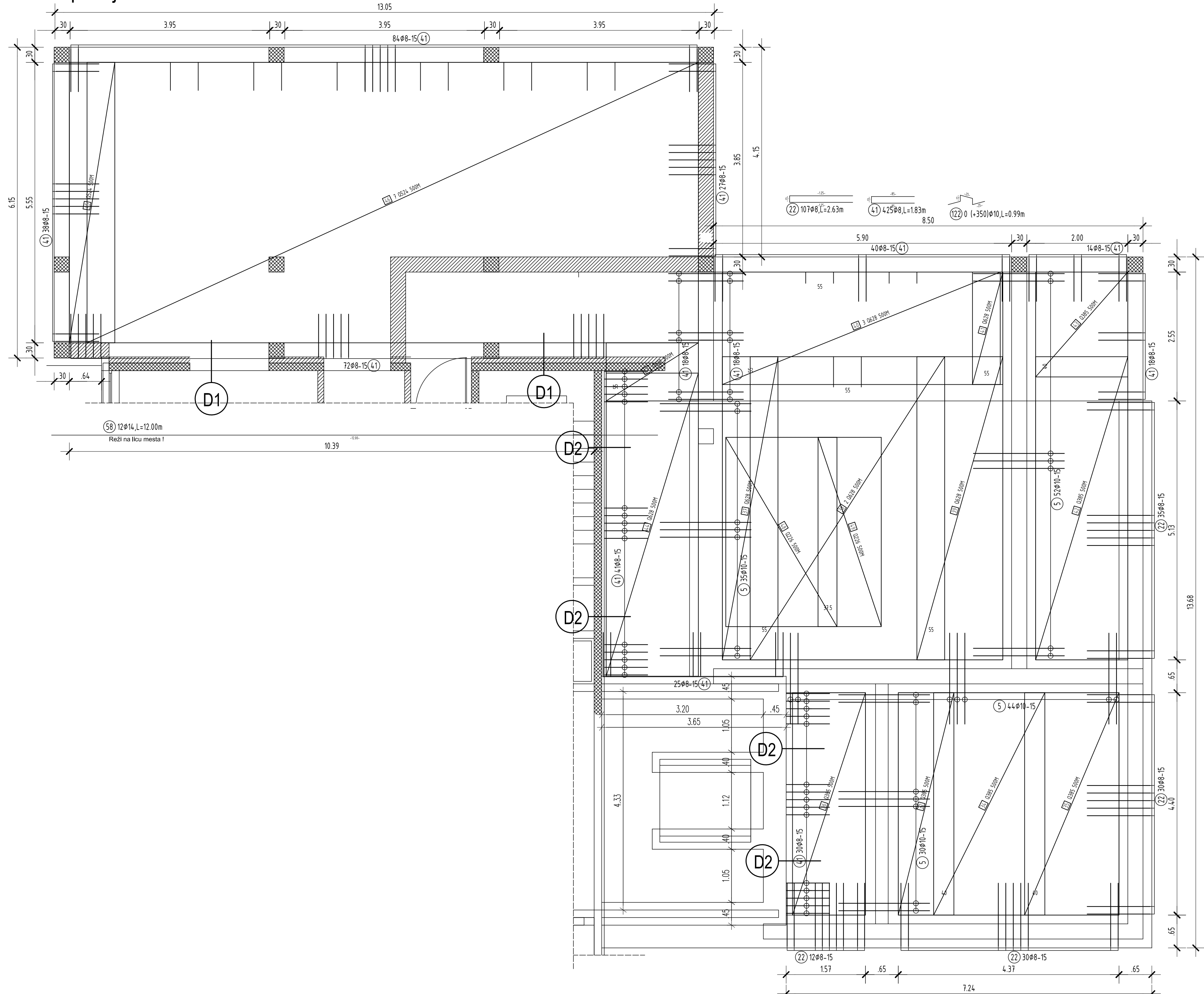
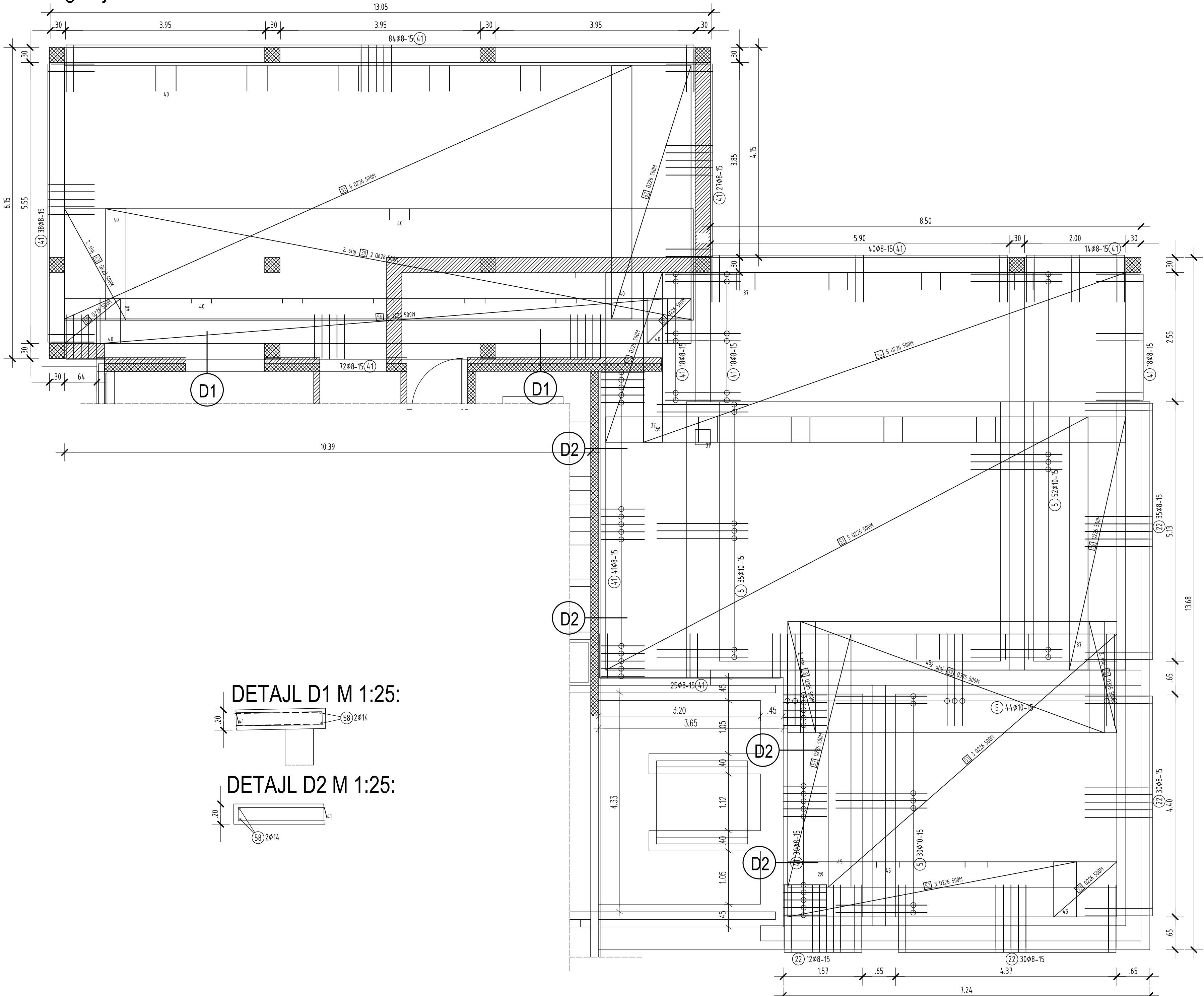


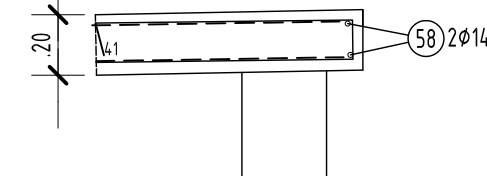
ARMATURNI NAČRT TALNE PLOŠČE na koti -0.20 in STREŠNE PLOŠČE NAD KLETJO d=20cm M 1:50:
-Spodnja armatura



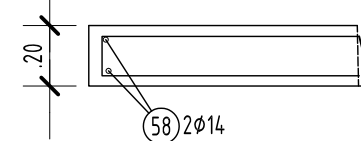
ARMATURNI NAČRT TALNE PLOŠČE na koti -0.20 in STREŠNE PLOŠČE NAD KLETJO d=20cm M 1:50:
-Zgornja armatura



DETAJL D1 M 1:25:



DETAJL D2 M 1:25:



PODATKI O KVALITETI MATERIALOV:

BETON:
pod. beton: C 8/10
TEMELJ: C25/30 XC2; Dmax 22, S4, PV- II
TEMELJNA PLOŠČA: C25/30 XC2; Dmax 22, S4, PV- II
PLOŠČE IN STEBRI: C30/37 XC1; Dmax 16, S4
OSTALO: C25/30 XC2, Dmax 16, S4

ARMATURA:
rebrasta: S 500B
mrežasta: MA 500/560

ZAŠČITNI SLOJI BETONA
temelji: 4.5cm
stebri, stene, plošče: 2.5cm in 2.0 cm

OPOMBE:

- 1/ Pred pričetkom del mora izvajalec preveriti dimenzije navedene v načrtu.
- 2/ O morebitnih napakah in neskladjih je potrebno obvestiti projektanta konstrukcije.
- 3/ Za vse manjkajoče kote je potrebno gledati načrte arhitekture.
- 4/ Za vse materiale je potrebno gledati načrte arhitekture.
- 5/ Pri armaturnih načrtih so upoštevane dejansko vgrajene količine armature v konstrukcijo.
- 6/ Za pozicijo odprtih in prebojev naj se gleda načrtih strojnih in elektro instalacij.
- 6/ Pred izvedbo je potrebno vse preboje uskladišiti z izvajalci instalacij in s projektantom gradbenih konstrukcij
- 7/ Vse preboje je potrebno vstaviti v opazje in jih pripraviti pred armiranjem

PRO-BAN Branko Bandelj s.p., Tomačevica 29.d, 6223 Komen

Nazivnik / Imenik:	OBČINA MIREN-KOSTANJEVICA, Miren 137, 5201 MIREN	Opis / Lokacija:	Gradnja prizidka k obstoječemu vrtu v Kostanjevici na Krasi
Ime:	BRANKO BANDEJ s.p.	Podpis:	GRADBENE KONSTRUKCIJE
Odg.vodja proj.:	BRANKO BANDEJ, univ.dipl.inž.grad.	ZAPS 0347 A	
Odg.projektant:	dr. Branko Bandelj, univ.dipl.inž.grad.	G-2722	
Projektant:	dr. Branko Bandelj, univ.dipl.inž.grad.	G-2722	
Sprememba:	Opis spremembe:	Datum:	S4, načrt: 04/2017
		Faza:	P2
		Merk:	1:50
		Datum:	Maj 2017
		Sprememba:	5
		Stran/napa:	5